

OPIS PRZEDMIOTU ZAMÓWIENIA

„ Utworzenie, doposażenie i modernizacja pracowni multimedialnej w sali lekcyjnej , utworzenie centrum multimedialnego w bibliotece szkolnej , utworzenie , doposażenie i modernizacja pracowni komputerowej w Szkole Podstawowej nr 190 w Łodzi , ul. Malczewskiego 37/47 „

DZIAŁKA NR 194/53 OBREB G - 16

Inwestor: MIASTO ŁÓDŹ

90 -926 Łódź, ul. Piotrkowska 104

Miejsce wykonania robót : Łódź, ul. Malczewskiego 37/47
Szkola Podstawowa nr 190

KLASYFIKACJA ROBÓT WG. WSPÓLNEGO SŁOWNIKA ZAMÓWIENÍ

- 45000000 - 7 Roboty budowlane
- 45111300 - 1 Roboty rozbiórkowe
- 45111220 - 6 Roboty w zakresie usuwania gruzu
- 45262520 - 2 Roboty murowe
- 45410000 - 4 Tynkowanie
- 45421146 - 9 Instalowanie sufitów podwieszanych
- 45432100 - 5 Kładzenie i wykładanie podłóg
- 45442100 - 8 Roboty malarskie
- 45332000 - 3 Roboty instalatorskie wodne i kanalizacyjne
- 45310000 - 3 Roboty instalacyjne elektryczne

sporządził: Andrzej Zarzycki

sierpień 2018 r

Zakład Usług Budowlanych

92-533 Łódź ul.Bartoka 55/80

ZAWARTOŚĆ OPRACOWANIA

1. OPIS TECHNICZNY

Spis Treści

I. Dane ogólne

Przedmiot i zakres opracowania

Inwestor

Podstawa opracowania

Opis stanu istniejącego

II. Podstawowe rozwiązania projektowe

Projektowane roboty budowlane

III Część rysunkowa

1. OPIS TECHNICZNY

Opis obiektu

Budynek szkolny ,trzykondygnacyjny w części pedagogicznej, dwukondygnacyjny w części sportowej, podpiwniczony. Budynek wyposażony w instalację : energetyczną , gazową , wodociągową , kanalizacyjną , telekomunikacyjną

I. Dane ogólne

1. Przedmiot i zakres opracowania

Przedmiotem opracowania jest :

- utworzenia pracowni komputerowej i multimedialnej poprzez przystosowanie pomieszczeń szkolnych dla celów dydaktycznych
- utworzenie centrum multimedialnego w bibliotece szkolnej

Roboty budowlane obejmują:

Zakres robót :

- rozebranie ścianki działowej gr. 1/2 cegły
- zerwanie istniejących wykładzin podłogowych w remontowanych pomieszczeniach
- naprawa i wymiana części uszkodzonego podłoża pod nowe posadzki z wykładzin PCW
- wykonanie warstwy podposadzkowej i ułożenie posadzki z wykładzin rulonowych PCW
- zerwanie boazerii drewnianej w pomieszczeniu pracowni multimedialnej
- naprawa tynków ścian po zerwanej boazerii
- skucie i wykonanie nowych tynków renowacyjnych na części ścian w bibliotece
- przetarcie tynków ścian i sufitów wraz z zeszkrobaniem starej farby
- montaż sufitów podwieszanych w pracowni multimedialnej
- malowanie farbą emulsyjną i olejną ścian i sufitów w remontowanych pomieszczeniach
- demontaż zlewozmywaka wraz z podejściami wodociągowo - kanalizacyjnymi
- montaż zlewozmywaka w nowej lokalizacji
- wykonanie ścianki działowej typu lekkiego z płyt GK na ruszcie metalowym

- wymiana stolarki drzwiowej w remontowanych pomieszczeniach
- wymiana instalacji elektrycznej
- wywóz gruzu z prac rozbiórkowych

2. Inwestor – Miasto Łódź

3. Podstawa opracowania

Projekt techniczny wykonawczy opracowano na zlecenie Zamawiającego.

Za podstawę przyjęto następujące materiały :

- obowiązujące przepisy i normatywy techniczne
- ustalenia danych wyjściowych do projektowania uzgodnionych z Inwestorem
- wizja lokalna w przewidzianym miejscu wykonania prac

4. Opis stanu istniejącego

Przedmiotowe prace wykonywane będą w istniejących pomieszczeniach usytuowanych w piwnicy, I i II piętrze budynku głównego Szkoły Podstawowej nr 190 w Łodzi przy ulicy Malczewskiego 37/47 , działka nr 194/53 w obrębie ewidencyjnym G – 16.

II. Podstawowe rozwiązania projektowe wykonawcze

1. Planowane roboty modernizacyjne

- utworzenie ,modernizacja pracowni multimedialnej w sali lekcyjnej
- utworzenie centrum multimedialnego w bibliotece szkolnej
- modernizacja pracowni komputerowej

1.1. Opis prac - jak w pkt. I.1

1.2. Charakterystyka techniczna podstawowych materiałów :

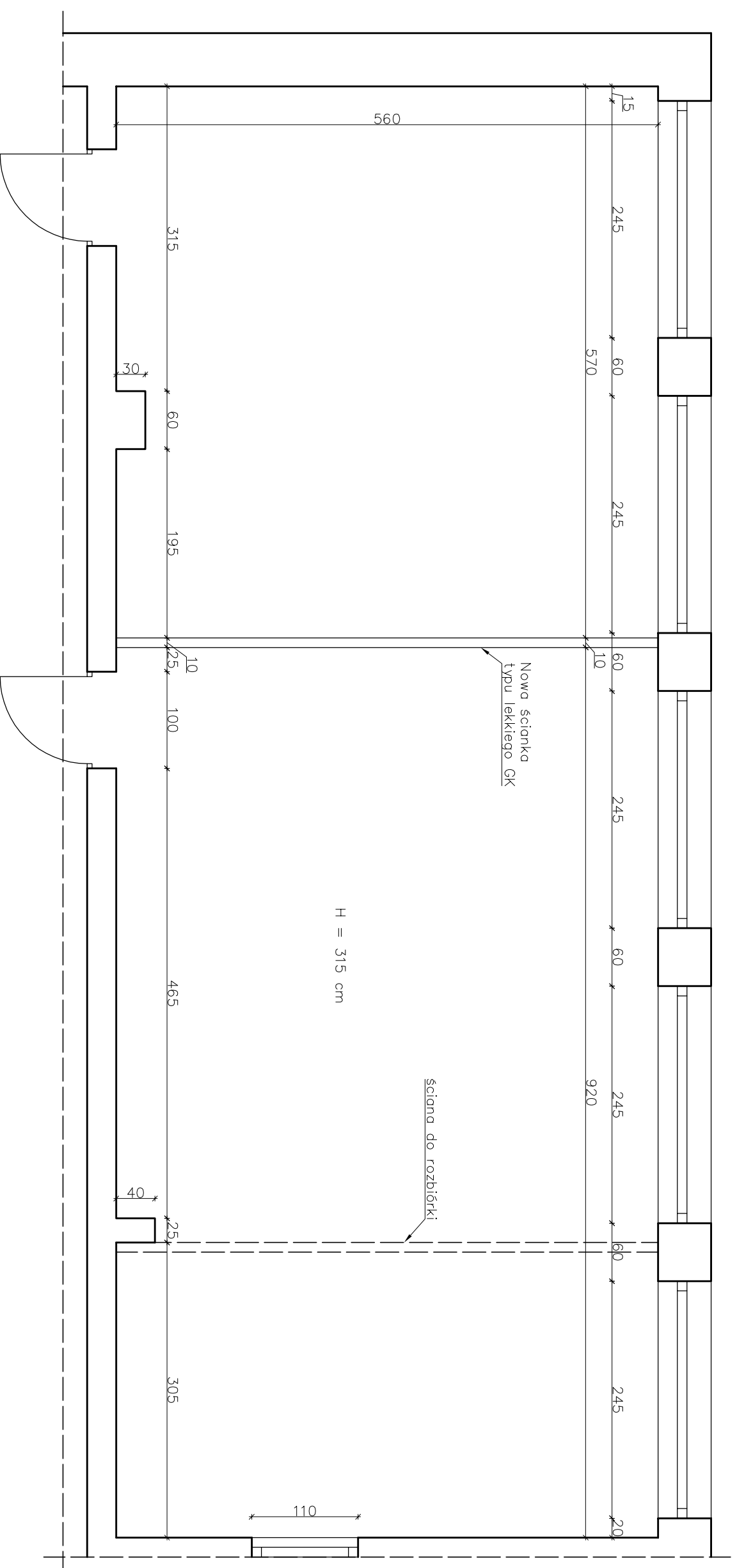
- drzwi aluminiowe wewnętrzne , pełne z profili aluminiowych „ zimnych”, bezprogowe, kolor biały, zaopatrzone w pochwyt oraz zamek z wkładką typu Yale
- roletki na skrzydła okienne nieprzepuszczające światła (kolor uzgodniony z użytkownikiem)
- sufity podwieszane typu „ Armstrong” kolor biały
- wykładzina podłogowa homogeniczna jednowarstwowa gr. 2 mm, waga max. 2900 g/m², klasa użytkowa 34-43, antypoślizgowa min. RW-9,

odporna na naciski punktowe oraz rolki krzeseł , posiadające wszystkie niezbędne certyfikaty do użytkowania w budynkach oświatowych oraz pozytywną ocenę higieniczną.

III. Część rysunkowa :

- rzut pracowni multimedialnej I piętro
- rzut pomieszczenia -centrum multimedialne-biblioteka
- rzut pomieszczenia – centrum multimedialne – czytelnia
- rzut pracowni komputerowej II piętro
- zestawienie ślusarki drzwiowej

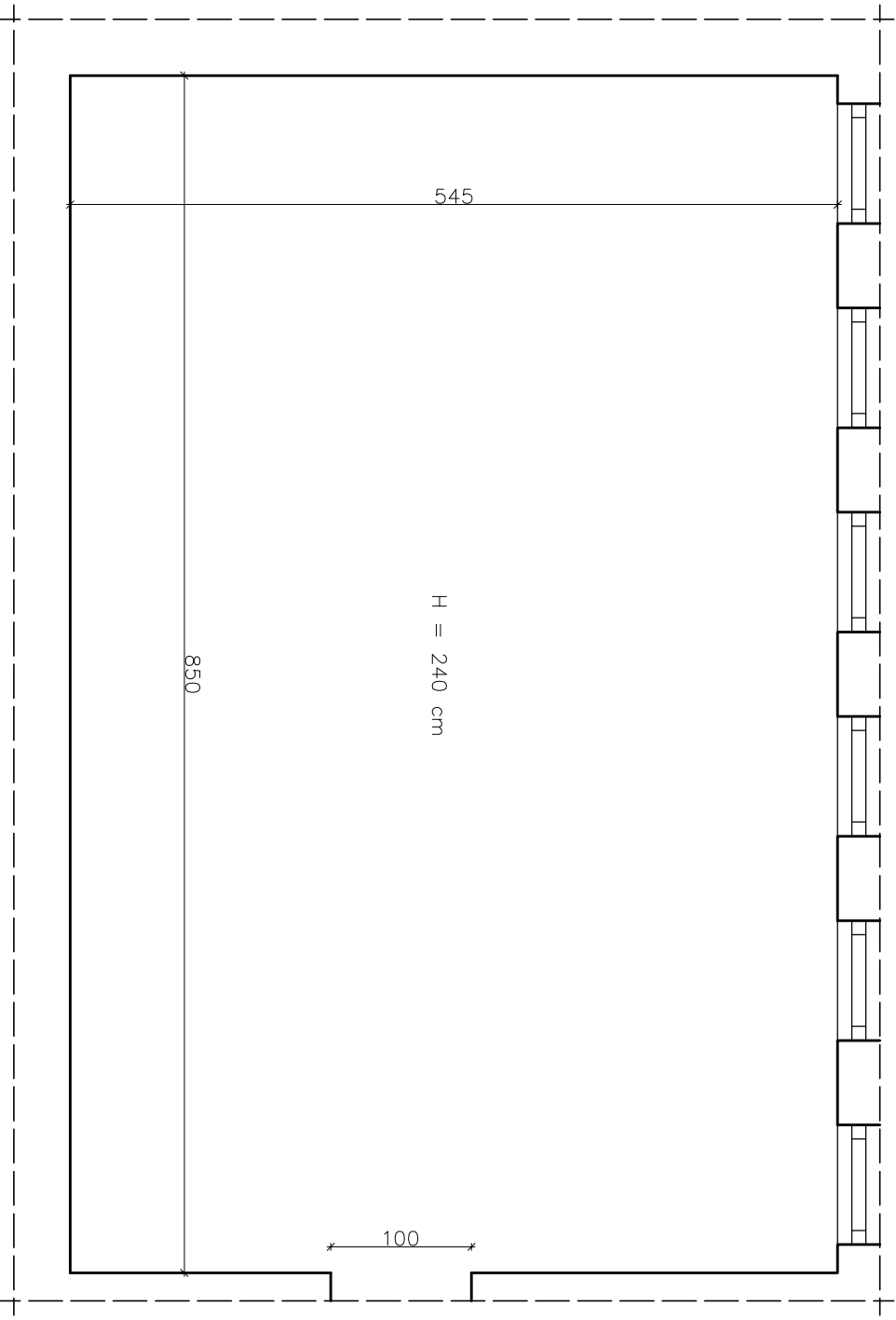
Szkoła podstawowa nr 190
ul. Malczewskiego 37/47
Rzut pracowni multimedialnej – I piętro



Tytuł rysunku: Rzut pracowni multimedialnej – I piętro		Opracował: Andrzej Zarzycki	
Adres: Szkoła podstawowa nr 190 ul. Malczewskiego 37/47		Data: 08 2018	
Inwestycja: Modernizacja pomieszczeń szkoły		Skala: 1:50	Rys: 1

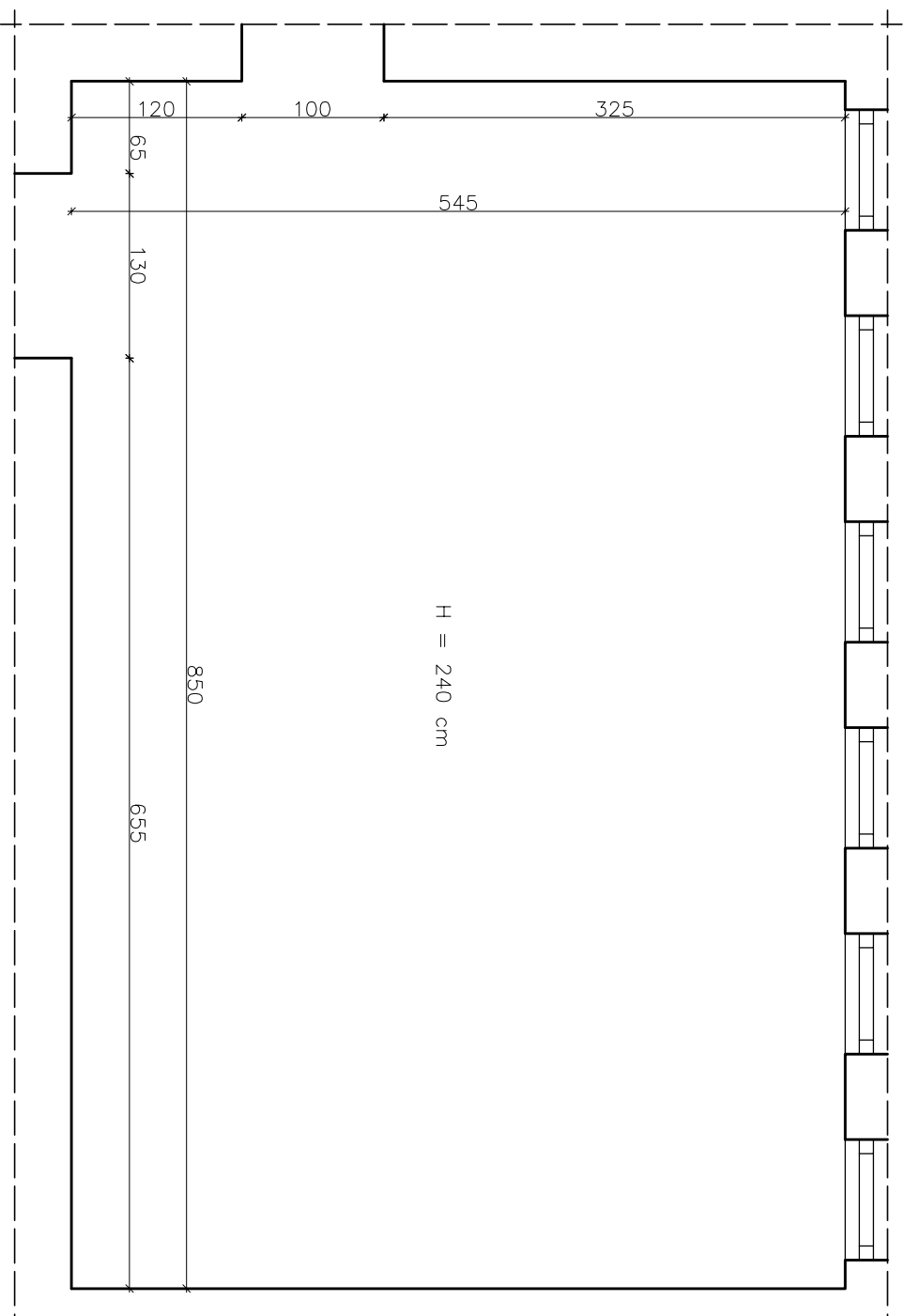
Szkoła podstawowa nr 190 ul. Malczewskiego 37/47

Rzut pomieszczenia – centrum multimedialne – biblioteka



Tytuł rysunku: Rzut pomieszczenia – centrum multimedialne – biblioteka		Opracował: Andrzej Zarzycki	
Adres: Szkoła podstawowa nr 190 ul. Malczewskiego 37/47		Data: 08 2018	
Inwestycja: Modernizacja pomieszczeń szkoły		Skala: 1:50	Rys: 2

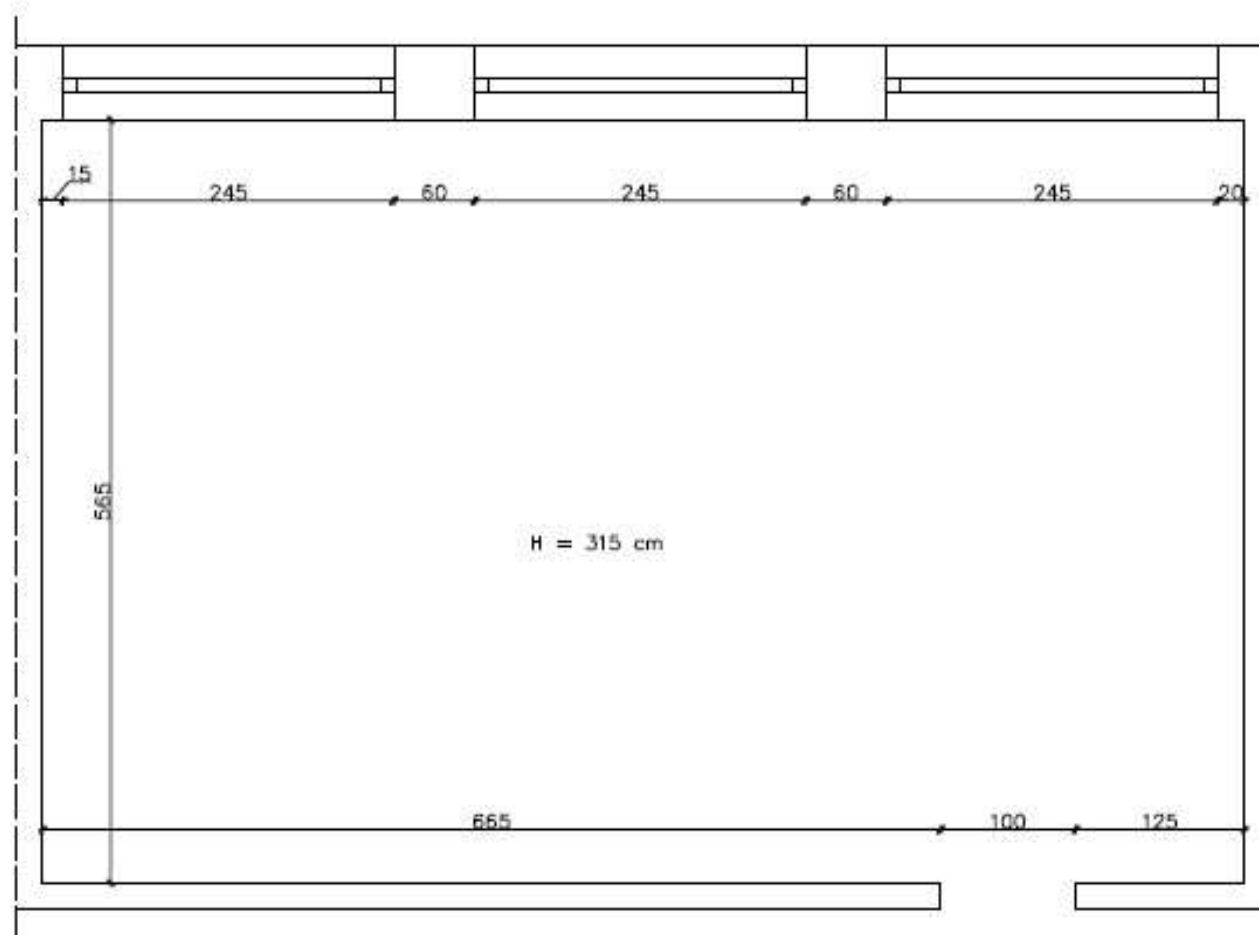
Szkoła podstawowa nr 190
ul. Malczewskiego 37/47
Rzut pracowni komputerowej – czytelnia



H = 240 cm

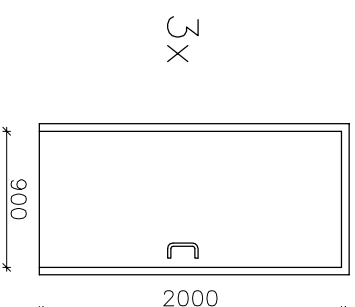
Tytuł rysunku: Rzut pracowni komputerowej – czytelnia		Opracował: Andrzej Zarzycki	
Adres: Szkoła podstawowa nr 190 ul. Malczewskiego 37/47		Data: 08 2018	
Inwestycja: Modernizacja pomieszczeń szkoły		Skala: 1:50	Rys: 3

Szkoła podstawowa nr 190
ul. Malczewskiego 37/47
Rzut pracowni komputerowej – II piętro



Typ rysunku		Opracował	
Rzut pracowni komputerowej – II piętro		Andrzej Zarzycki	
Adres		Data	
Szkoła podstawowa nr 190 ul. Malczewskiego 37/47		VI 2018	
Inwestycja		Skala	Rys.
Modernizacja pomieszczeń szkoły		1:50	4

Szkoła podstawowa nr 190
ul. Malczewskiego 37/47
Zestawienie ślusarki drzwiowej



Drzwi wewnętrzne aluminiowe pełne,
lewe, bezprogowe, kolor drzwi do
ustalenia z inwestorem (kolory
pastelowe), drzwi z pochwytem
zamiast klamki, zamek typu YALE

Wymiary na rysunku wyrażone są w milimetrach.
Wykonawca zobowiązany jest dokonać pomiaru z natury.

Tytuł rysunku: Zestawienie ślusarki drzwiowej		Opracował: Andrzej Zarzycki	
Adres: Szkoła podstawowa nr 190 ul. Malczewskiego 37/47		Data: 08 2018	
Inwestycja: Modernizacja pomieszczeń szkoły		Skala: 1:50	Rys: 5